



Die implantierbare Linse bei Alterssichtigkeit

IPCL Presbyopic – präzise, sicher, reversibel



Früher war alles besser

Erinnerung vergoldet – wir erinnern uns vor allem an die schönen Dinge.
Was sind Ihre liebsten Erinnerungen?

Tatsächlich ist heute einiges besser geworden. Der technische Fortschritt zum Beispiel –
und vor allem die Entwicklungen in der Medizin.





Zumindest etwas war früher wirklich besser: Unsere Augen

Als wir jünger waren konnten die Linsen in unseren Augen noch flexibel auf alle Entfernungen „scharfstellen“. Ab Mitte 40 lässt diese „Akkommodationsfähigkeit“ oft so deutlich nach, dass wir es bemerken: Wir müssen Kleingedrucktes weiter weghalten, um es scharf sehen zu können – oder die Schriftgrösse unseres Smartphones vergrößern. Sie kennen das. Das ist die Alterssichtigkeit – Presbyopie genannt.

Diese natürliche Veränderung erfährt Jede und Jeder – früher oder später. Und sie schreitet weiter voran. Bald sind die Arme „zu kurz“ und Sie brauchen eine Lösung. Die einfachste ist eine Lesebrille – aber nicht immer die richtige oder beste. Gerade wenn dazu noch eine „normale“ Kurz- oder Weitsichtigkeit besteht, wird es kompliziert.

Insbesondere wenn Sie sportlich oder sehr aktiv sind, werden Sie sich eine Lösung ohne Brille(n) wünschen.



Was ist Ihre liebste Beschäftigung? Stört Sie Ihre Brille dabei?

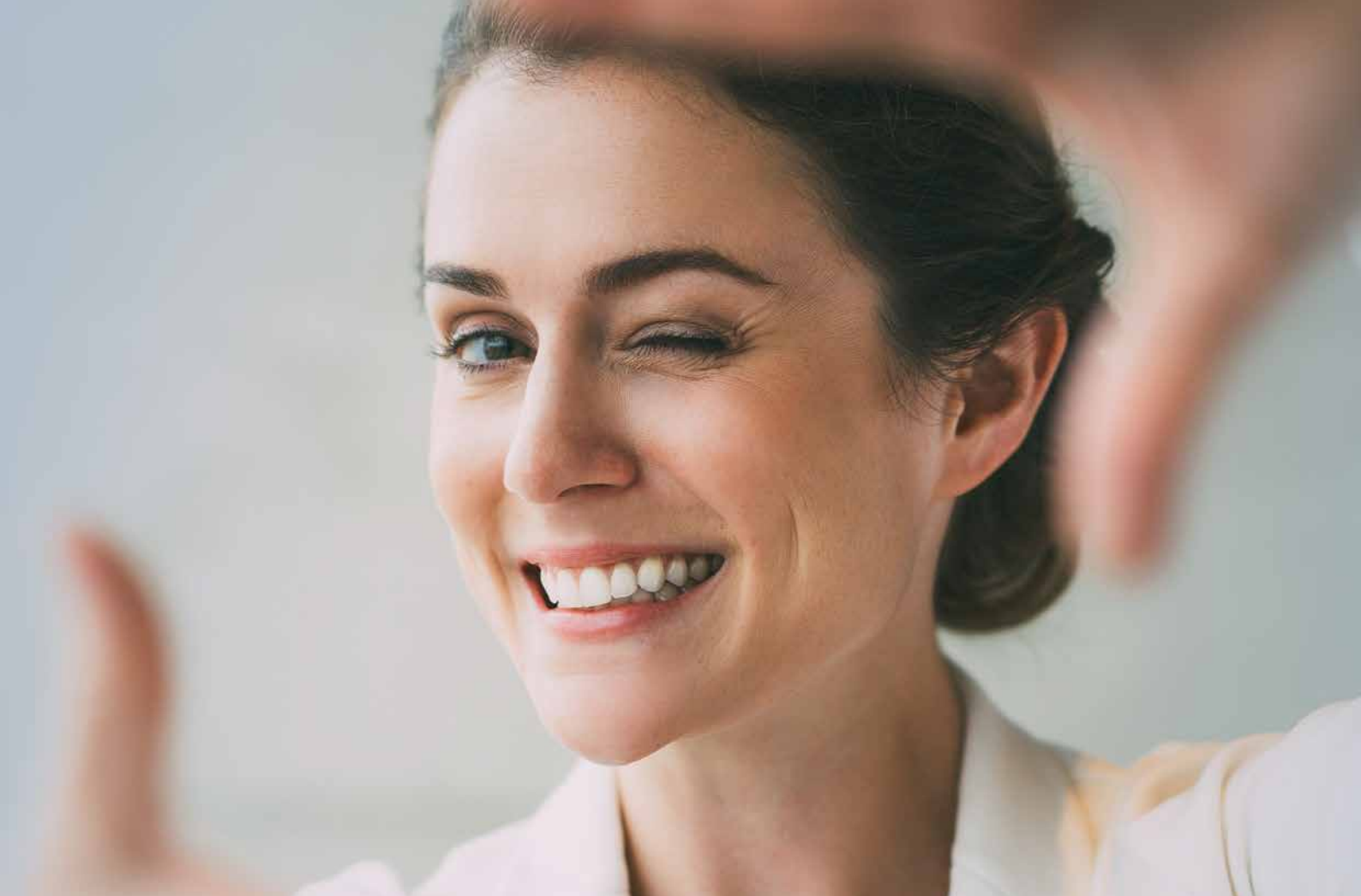
Das Lasern der Augen ist ein segensreicher Fortschritt in der Medizin. Damit lässt sich die Brechkraft der Hornhaut verändern – nicht aber die Flexibilität der Linse regenerieren. **Es ist leider keine Methode bei Alterssichtigkeit.**



Die IPCL – Ihre Lösung bei Alterssichtigkeit

IPCL steht für „Implantable Phakic Contact Lens“. Es ist eine Linse, die zu der natürlichen Linse in das Auge implantiert wird. Es ist quasi eine Kontaktlinse im „phaken“ (linsentragenden) Auge, die einmal implantiert, dort dauerhaft verbleiben kann. Einer der großen Vorteile dieses Verfahrens ist, dass kein Gewebe verändert wird – **es ist reversibel, also umkehrbar.**

Linsen dieser Art werden seit über 20 Jahren weltweit erfolgreich hunderttausendfach zur Korrektur von Fehlsichtigkeiten implantiert – **eine etablierte und erprobte Methode.**



Das Einzigartige an der IPCL ist, dass es sie mit einer Mehrstärkenoptik gibt – einer multifokalen Optik, genauer gesagt einer trifokalen Optik. Die Optik erzeugt drei Brennpunkte: einen für die Ferne, einen für den Zwischenbereich (Computerabstand!) und einen für die Nähe. Sie können also in allen drei Bereichen wieder scharf sehen ohne zusätzliche Hilfsmittel. Die IPCL wird dabei so berechnet, dass sie auch Ihre „normale“ Fehlsichtigkeit korrigiert.

Sehen in allen Bereichen ohne Brille! Ist das nicht sogar besser als früher?

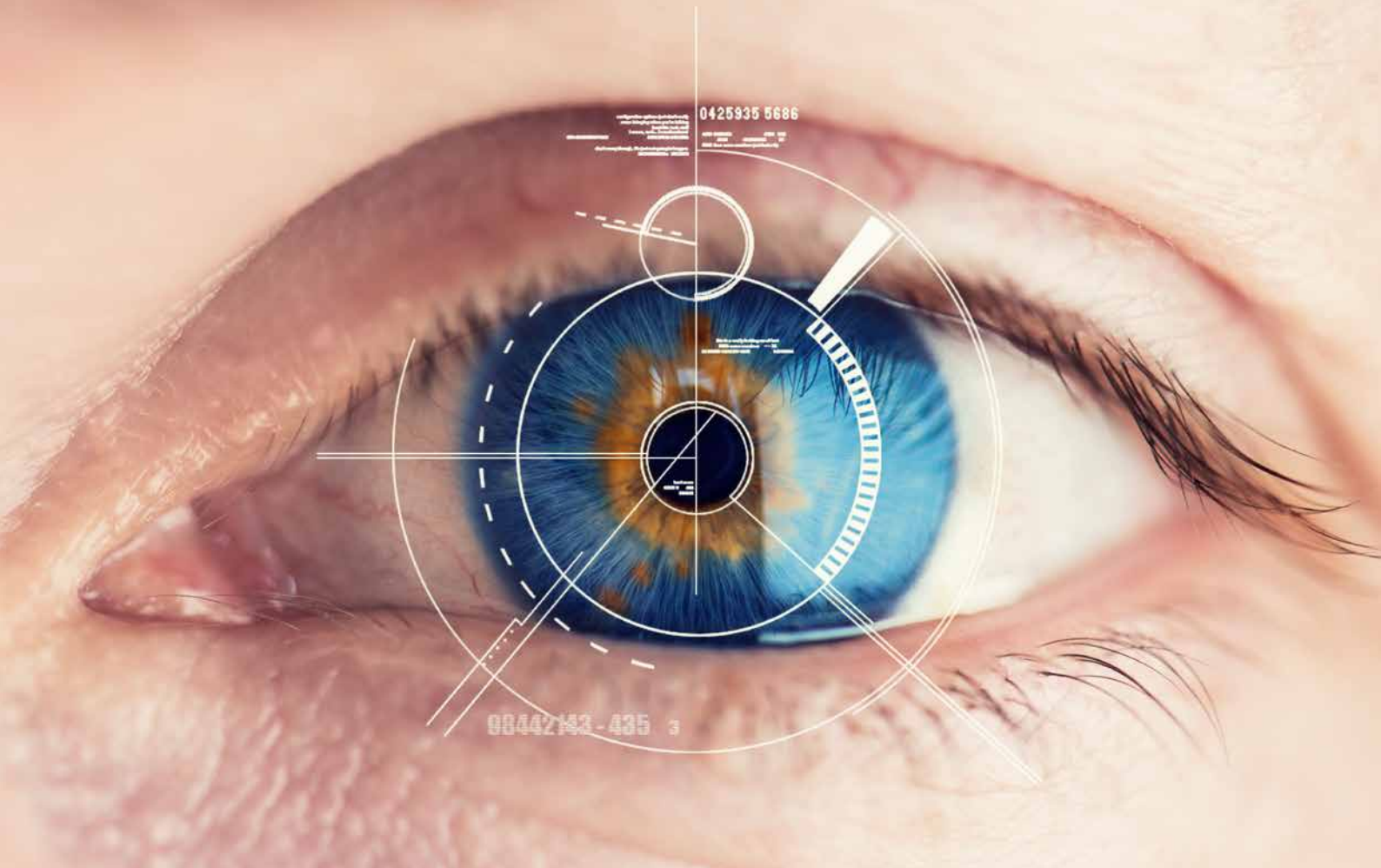


Die Patienten-Erfolgsstory

In einem Artikel von Christian Frumolt in der «Schwäbischen Post», veröffentlicht am 18.05.2018 wird unter dem Titel **«Ein neues Lebensgefühl mit Durchblick»** ein Patient portraitiert, welcher folgendermassen zitiert wird **«Meine Welt hat sich komplett verändert.... «Es ist herrlich, morgens die Augen aufzuschlagen und alles klar und deutlich zu sehen».**

Lesen Sie mehr, hier





Die IPCL wird individuell massgefertigt

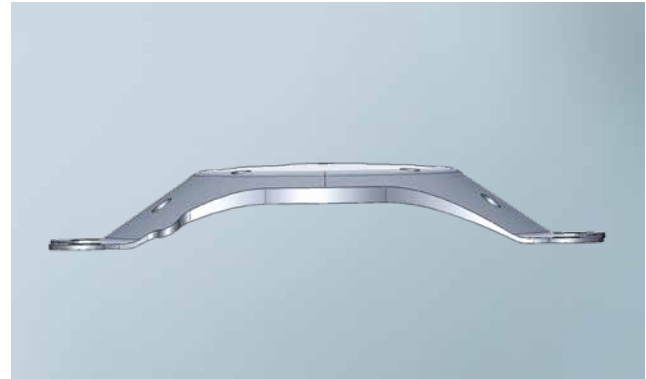
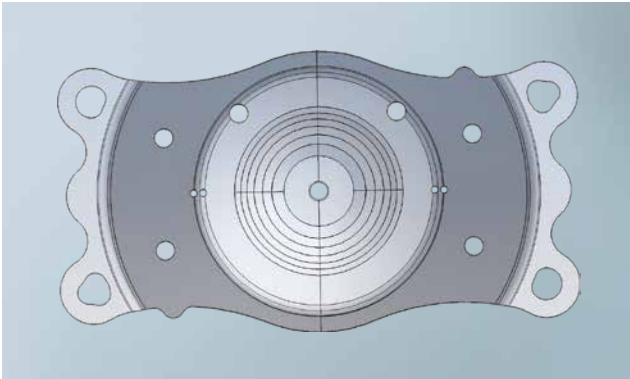
Eine Lösung kann nur dann perfekt funktionieren, wenn sie perfekt passt. Die IPCL werden daher individuell für Ihre Augen und für Sie massgefertigt. Es ist nahezu egal, wie weit- oder kurzsichtig Sie sind, oder ob Sie eine starke Hornhautverkrümmung haben. Auch die Ausprägung Ihrer Alterssichtigkeit und Ihre individuellen Anforderungen an das Sehen werden berücksichtigt. All diese Werte werden von Ihrem Augenspezialisten gemessen und ermittelt. Damit werden innerhalb weniger Wochen Ihre persönlichen IPCL gefertigt. **So sind über 100 Millionen unterschiedliche Varianten der IPCL möglich** – so viel Individualität gibt es dank der modernen Medizin.



Wie kommt die IPCL in mein Auge?

Die IPCL wird ausschliesslich von erfahrenen, speziell geschulten Operateuren implantiert. Durch einen nur 2,8 mm kleinen Schnitt am Rande der Hornhaut wird die IPCL gefaltet in das Auge geschoben und dort positioniert. Die IPCL ist im Auge weder spürbar noch sichtbar – aber Sie werden den Unterschied erleben!

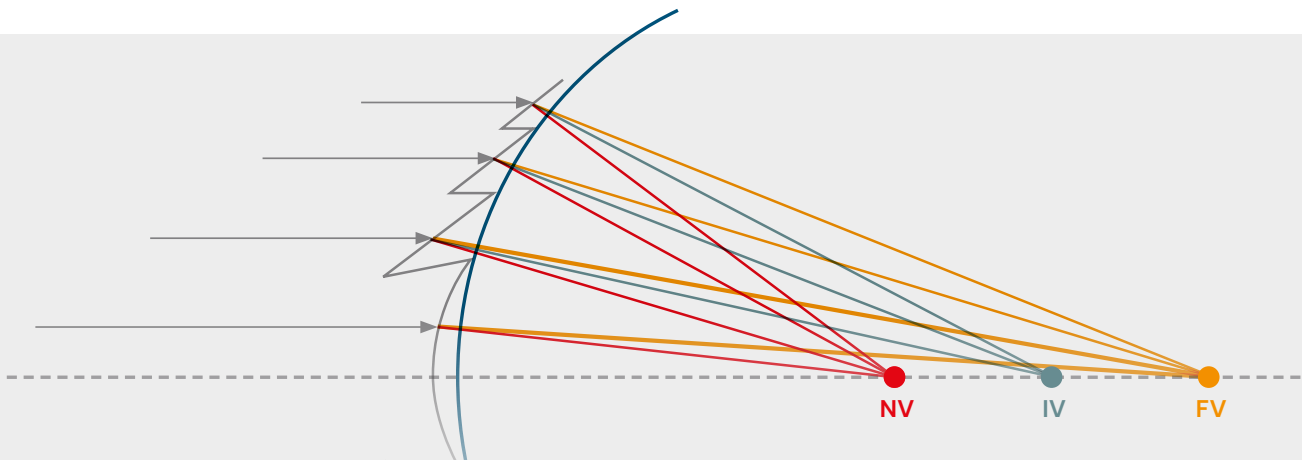
Der Eingriff ist dank Anästhesie schmerzfrei, dauert nur wenige Minuten und wird ambulant durchgeführt. Wegen des kleinen Schnittes ist die Erholungsphase sehr kurz. Sie werden schnell die Verbesserung Ihres Sehens geniessen können – und mit dem Sehen verbessert sich auch Ihre Lebensqualität erheblich!

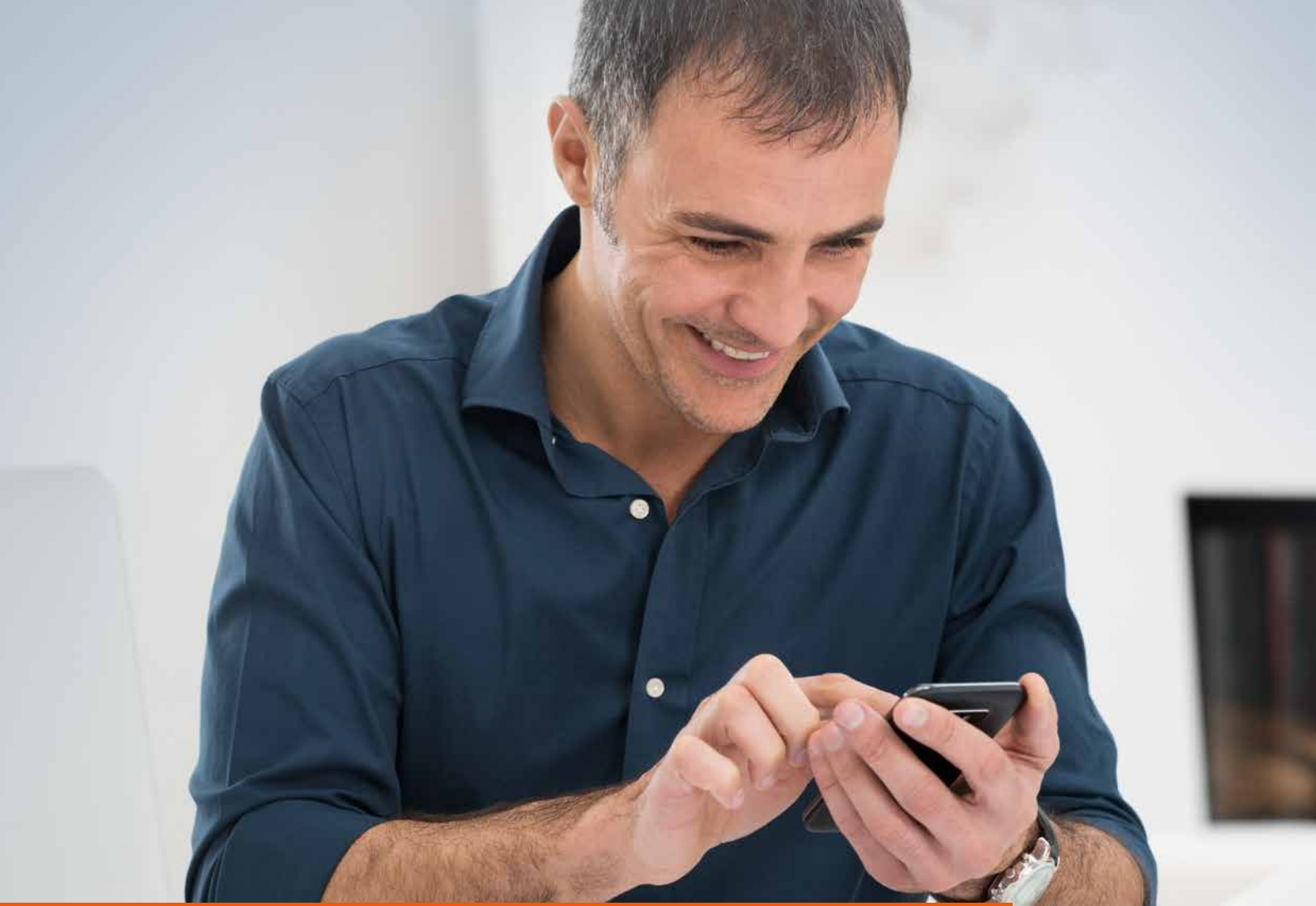


Die Technik der IPCL

Die IPCL ist aus einem hochreinem, langzeitstabilen Hybrid-Acryl gefertigt, das weich und absolut biokompatibel ist. Das Material hat sich bei Intraokularlinsen millionenfach bewährt. Es schützt Ihre Augen zudem mit einem UV-Filter.

Das einzigartige Highlight der IPCL ist aber ihre patentierte trifokale Optik zur Korrektur der Alterssichtigkeit. Auf der Oberfläche sind extrem präzise berechnete und gefertigte Ringe, die das Licht an ihren Kanten beugen. Durch die Überlagerung der Beugungsmuster entstehen die Brennpunkte für den Zwischen- und Nahbereich. Ein Teil des Lichtes wird nicht gebeugt und bildet den Brennpunkt für die Ferne. Die Winkel und die Höhe dieser Kanten werden so geschickt vom Zentrum zum Rand hin verändert, dass die Lichtverteilung bei gleichzeitiger Reduktion des Lichtverlustes optimiert wird.





Das Ergebnis ist eine Optik, die Ihnen ein scharfes, brillenfreies Sehen in Ferne, Zwischenbereich und Nähe ermöglichen kann.

Unser Gehirn, und damit auch unser Sehsystem, ist sehr anpassungsfähig. Es wird schnell lernen, die Möglichkeiten der neuen Optik voll zu nutzen, sich situativ auf den richtigen Sehbereich zu fokussieren und die dann gerade nicht benötigten Bilder vollständig auszublenden – geben Sie ihm ein paar Wochen Zeit dafür.



Innovativ und doch bewährt

Zusätzliche Linsen zur Korrektur von Fehlsichtigkeiten werden seit über 20 Jahren weltweit erfolgreich hunderttausendfach implantiert. Die IPCL ist jedoch die Erste ihrer Art mit trifokaler Optik.

Das trifokale optische Prinzip der IPCL wird auch schon seit vielen Jahren sehr erfolgreich bei Premium-Kunstlinsen verwendet, die im Rahmen der Grauen-Star-Operation implantiert werden. Bei diesem Eingriff, der in der Regel in der achten Lebensdekade nötig ist, wird die körpereigene Linse entfernt und durch eine Kunstlinse ersetzt.



IPCL
mit trifokaler Optik



Premium-Kunstlinse
für die Graue-Star-OP
mit trifokaler Optik



Ihr erster Schritt in ein neues Leben

Wenn auch Ihre Lebensqualität oder Ihr Wohlbefinden durch die Alterssichtigkeit beeinflusst ist, wenn Sie eine hohe Fehlsichtigkeit haben und Sie sich ein aktives Leben ohne Brille und Kontaktlinse wünschen, **fragen Sie Ihren Augenspezialisten nach der IPCL** – er beantwortet gerne alle Ihre individuellen Fragen. **Dies könnte Ihr erster Schritt zu einem neuen Lebensabschnitt mit neuer Qualität und Freiheit sein.**