




## Une vision plus nette pour les patients atteints de **DMLA**

Veuillez lire attentivement ces informations et posez toutes vos questions à votre ophtalmologiste.

 **SharpView**  
Ophthalmology



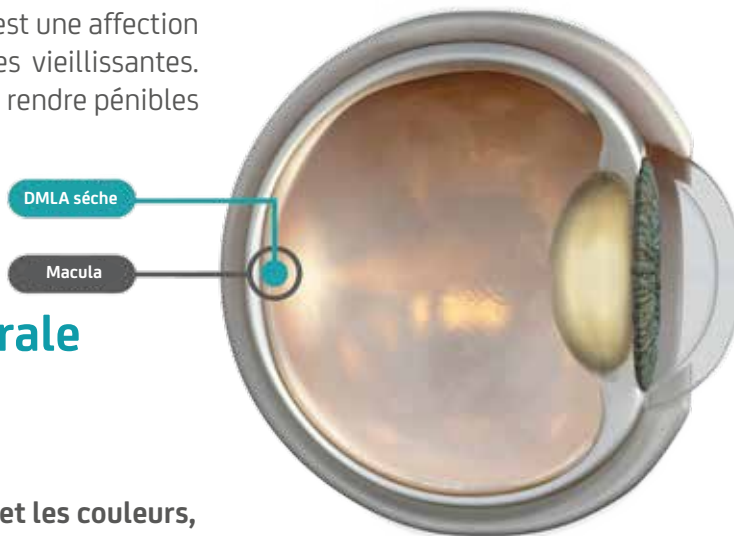
## La DMLA sèche est une affection qui touche une zone située à l'arrière de l'œil : la macula.

La dégénérescence maculaire liée à l'âge (DMLA) est une affection médicale qui touche généralement les personnes vieillissantes. Cette maladie rend difficile la vision claire et peut rendre pénibles des tâches quotidiennes simples.

## La macula est la partie centrale de la rétine qui produit la vision la plus nette.

**Elle vous permet de voir clairement les formes et les couleurs, de lire, de conduire et de voir les visages.**

La DMLA sèche se caractérise par des lésions de la macula, qui se traduisent par des taches sombres ou des angles morts dans la partie centrale de la vision. Avec l'âge, la maladie peut s'aggraver.



Pour optimiser votre vision, votre ophtalmologiste peut recommander de remplacer votre cristallin naturel par un cristallin artificiel, spécialement conçu pour améliorer la vision de la macula. Il s'agit d'une procédure standard d'extraction de la cataracte, la chirurgie oculaire la plus courante dans le monde.

## **EyeMax Mono™**

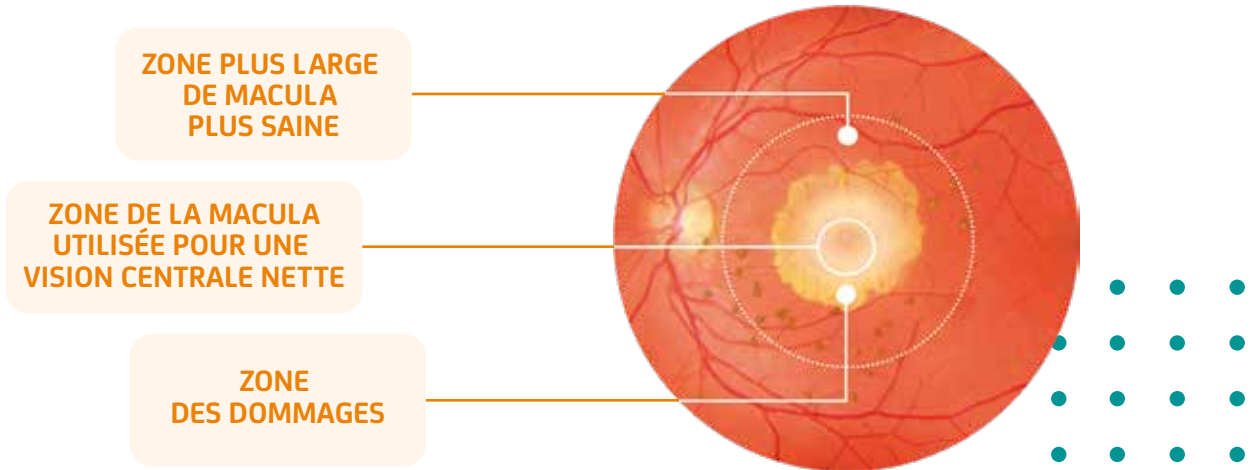
### Une innovation optique unique

- **Affine la vision et réduit les effets de flou**
- **Peut améliorer la capacité de lecture**
- **Peut rendre les tâches quotidiennes plus faciles à gérer**



# Comment fonctionne EyeMax Mono ?

Tout d'abord, nous devons comprendre ce qui se passe lorsque la DMLA sèche affecte la macula.



**Dans le cas de la DMLA sèche, des taches sombres se développent dans la zone centrale de la macula, et ces taches sombres sont projetées dans votre vision.**

Votre œil tentera naturellement de s'adapter en utilisant d'autres zones plus saines de la macula externe. Cela peut contribuer à réduire les taches sombres dans votre vision, mais comme la vision la plus nette est située au centre de la macula (appelée fovéa), lorsque votre œil utilise la macula externe, la vision devient floue.

# EyeMax Mono améliore la vision en utilisant les zones les plus saines de votre macula.

La conception unique d'EyeMax Mono vous aide à utiliser naturellement les zones les plus saines de la macula externe pour voir plus clairement et améliorer la qualité de l'image. Sa conception optique peut vous aider à lire plus facilement et à continuer à profiter de la vie quotidienne en réduisant les effets de flou et en créant une image plus nette.



**Vision de la  
DMLA sèche\***



**Après l'implantation  
d'EyeMax Mono\***

\*À des fins d'illustration uniquement. Le degré de déficience visuelle et les résultats post-procédure varient.



## EyeMax Mono est inséré dans votre œil selon une procédure standard

**Pour placer la lentille EyeMax Mono dans votre œil, votre ophtalmologiste pratiquera une intervention chirurgicale appelée extraction de la cataracte, qui est l'intervention chirurgicale la plus courante dans le monde.**

Une petite ouverture est pratiquée pour retirer le cristallin naturel de l'œil et le remplacer par la lentille EyeMax Mono. Pendant l'opération, un anesthésique local est utilisé et le patient peut rentrer chez lui le jour même. Votre œil devrait se remettre rapidement de l'opération. Des gouttes ophtalmiques peuvent être administrées pendant la cicatrisation de l'œil et tout gonflement se résorbe généralement sans séquelle.



## À quoi s'attendre après l'intervention ?

Comme après toute extraction de cataracte, votre prescription peut changer après l'implantation d'EyeMax Mono. Votre ophtalmologiste discutera avec vous pour savoir si elle changera et si vous aurez besoin de lunettes après l'intervention.

---

Les patients doivent être informés que la LIO permet d'améliorer la qualité de la vision tant qu'il existe des zones saines dans la macula. Si l'atrophie maculaire progresse et couvre la majeure partie de la macula, le bénéfice d'EyeMax Mono sera réduit.

EyeMax Mono ne guérit pas la DMLA mais permet aux patients atteints de DMLA de mieux utiliser leur macula saine restante malgré l'atrophie de la DMLA.



[info@sharpviewophthalmology.com](mailto:info@sharpviewophthalmology.com)  
[sharpviewophthalmology.com](http://sharpviewophthalmology.com)

Distributed by

**Medilas AG** / Zürcherstrasse 39E / CH-8952 Schlieren  
[www.medilas.ch](http://www.medilas.ch) / [info@medilas.ch](mailto:info@medilas.ch) / +41 44 747 40 00



EyeMax Mono™ est une marque déposée de Sharpview Ophthalmology Limited.  
Numéro de dossier : SHV/EMM/001/a | Date de préparation : Mars 2025

EyeMax Mono est conçu pour optimiser les résultats visuels chez les patients atteints de DMLA sèche. Veuillez vous référer au mode d'emploi. Les réactions indésirables doivent être signalées dès que possible à [eventreporting@sharpviewophthalmology.com](mailto:eventreporting@sharpviewophthalmology.com).